



## Anmeldung für die Waldspielgruppe Zauberwald ab Sommer 2025

---

Hiermit melde ich mein Kind **verbindlich** für die Spielgruppe an:

Name und Vorname des Kindes: \_\_\_\_\_

Name und Vorname der Mutter: \_\_\_\_\_

Name und Vorname des Vaters: \_\_\_\_\_

Telefon (Festnetz / Handy) \_\_\_\_\_ E-Mail: \_\_\_\_\_

Strasse: \_\_\_\_\_ PLZ, Ort: \_\_\_\_\_

Namen und Alter der Geschwister: \_\_\_\_\_

Geburtsdatum: \_\_\_\_\_ Nationalität: \_\_\_\_\_

Muttersprache: \_\_\_\_\_

Kenntnisse in Deutsch:            gut                            wenig                            keine

Allfällige Krankheiten oder Allergien: \_\_\_\_\_

Hausarzt: \_\_\_\_\_

Wichtige Hinweise: \_\_\_\_\_





## **Vertrags Informationen:**

### **Anmeldung / Aufnahme**

Eine Anmeldung erfolgt für ein Jahr. Die Ferien und freien Tage der Spielgruppe richten sich nach dem Ferienplan der Stadt Thun und den Weiterbildungen der Lehrerschaft in Thun

Es ist für das Kind wichtig, dass es die Spielgruppe regelmässig besucht. Soweit es freie Plätze gibt und es die Gruppenzusammensetzung zulässt, ist auch ein Eintritt während des Jahres möglich.

Die Spielgruppe wird durchgeführt, wenn mindestens 6 Kinder angemeldet sind. Ihr werdet rechtzeitig informiert.

Die Anmeldung ist verbindlich, mit der Unterschrift ist ein Vertrag entstanden, sobald die Anzahlung in Höhe von 200.- Franken eingetroffen ist, ist der Platz reserviert

### **Zahlungskonditionen**

Der Betrag ist wie folgt:

- 1 Waldmorgen 116/Monat + einmalige 20.- Franken
- 2 Waldmorgen 232/monatlich + einmalige 20.- Franken

Mit der ersten Rechnung vom 1/2 Jahr wird eine einmalige Eintrittsgebühr von Fr. 20.- erhoben (für Administration, Werk- und Spielmaterial dazu).

Berechnet sind dafür 2-3 Leiterinnen, spezielle Anlässe mit Znüni und die Miete vom Wald, die wir mit der Armee haben.

Die Beiträge sind im Voraus zu bezahlen.

Wir stellen die erste Rechnung mit der Anmeldung von 200.- Franken

Danach rechnen wir im 1/2 Jahr im Voraus zu bezahlen, bis 01.08 vom Spielgruppen Jahr und das andere 1/2 Jahr bis zum 31.12 des Spielgruppen Jahres.

Die Zahlungen sind unabhängig von der Anwesenheit des Kindes zu leisten, das heisst, Sie bezahlen den für das Kind freigehaltene Platz.

### **Kündigung, Austritt**

Die Anmeldung des Kindes gilt für das ganze Spielgruppen Jahr. Wird ein bereits angemeldetes Kind vor Beginn des neuen Spielgruppenjahres abgemeldet, erheben wir eine Umtriebs Entschädigung in der Höhe der Eintrittsgebühr von 200.- Franken, die in die Vereinskasse fliesst.

Der Vertrag läuft automatisch am Ende des Schuljahres aus. Eine Kündigung während des Jahres ist schriftlich unter Einhaltung einer zweimonatigen Kündigungsfrist auf Ende eines Quartals möglich. Bei vorzeitigem Austritt erfolgt keine Rückzahlung.

### **Versicherung**

Die Krankheits-, Unfall- und Haftpflichtversicherung des Kindes für den Aufenthalt in der Spielgruppe sowie auf dem Hin- und Rückweg ist Sache der Eltern.

Die Naturgruppenbegleiterin sind berufshaftpflichtversichert





**Formular** dürft Ihr unterschrieben per Mail oder Wats Up senden

Mail: [Franziska@waldspielgruppe-zauberwald.ch](mailto:Franziska@waldspielgruppe-zauberwald.ch)

Oder per Post an folgende Adresse: Franziska Fuhrer, Friedhofweg 4, 3600 Thun, Tel: 079 480 22 15

### Mein Wunschwaldmorgen

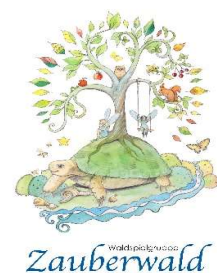
**Zeiten: 08.45-11.15**

- Montag
- Dienstag
- Wir sind gespannt, welchen Tag wir bekommen

### Wir sind mit folgendem Einverstanden und geben mit der Unterschrift das Einverständnis dazu

- Wir sind damit einverstanden, dass gemachte Fotos unseres Kindes / unserer Kinder für die Homepage der Waldspielgruppe gezeigt werden dürfen (ohne Gesicht)
- Wir sind damit einverstanden, die Fotos vom Waldmorgen von unserem Kind, gemeinsam in der Wats up Gruppe mit anderen Eltern zu teilen, jedoch nicht im Status erkenntlich zu zeigen.
- Wir haben den Datenschutz auf der Website gelesen und sind damit einverstanden
- Wir erlauben unseren Waldleiterinnen/Leiter unser Kind trösten zu dürfen, wenn es gerade das Bedürfnis danach hat.
- Wir erlauben den Waldbegleiterinnen/Begleiter, unserem Kind beim Toilettengang Unterstützung zu geben, wenn es das noch nicht allein kann, egal in welcher Art.  
(wir teilen ihnen mit, wenn unser Kind keine Windeln mehr trägt)
- Wir erlauben den Leiterinnen/Leiter, unserem Kind 1.Hilfe zu leisten, wie sie es im Kurs gelernt haben.
- Wir teilen mit, wenn unser Kind von jemandem anderem als von uns abgeholt wird
- Als erziehungsberechtigter Elternteil akzeptiere ich mit meiner Unterschrift die
- Vertragsbedingungen. Bei gemeinsamem Sorgerecht ist eine Unterschrift beider Elternteile nötig.

Ort, Datum \_\_\_\_\_ Unterschrift \_\_\_\_\_





## Anmeldung für die Waldspielgruppe Zauberwald ab Sommer 2025

---

Hiermit melde ich mein Kind **verbindlich** für die Spielgruppe an:

Name und Vorname des Kindes: \_\_\_\_\_

Name und Vorname der Mutter: \_\_\_\_\_

Name und Vorname des Vaters: \_\_\_\_\_

Telefon (Festnetz / Handy) \_\_\_\_\_ E-Mail: \_\_\_\_\_

Strasse: \_\_\_\_\_ PLZ, Ort: \_\_\_\_\_

Namen und Alter der Geschwister: \_\_\_\_\_

Geburtsdatum: \_\_\_\_\_ Nationalität: \_\_\_\_\_

Muttersprache: \_\_\_\_\_

Kenntnisse in Deutsch:            gut                    wenig                    keine

Allfällige Krankheiten oder Allergien: \_\_\_\_\_

Hausarzt: \_\_\_\_\_

Wichtige Hinweise: \_\_\_\_\_





## **Vertrags Informationen:**

### **Anmeldung / Aufnahme**

Eine Anmeldung erfolgt für ein Jahr. Die Ferien und freien Tage der Spielgruppe richten sich nach dem Ferienplan der Stadt Thun und den Weiterbildungen der Lehrerschaft in Thun

Es ist für das Kind wichtig, dass es die Spielgruppe regelmässig besucht. Soweit es freie Plätze gibt und es die Gruppenzusammensetzung zulässt, ist auch ein Eintritt während des Jahres möglich.

Die Spielgruppe wird durchgeführt, wenn mindestens 6 Kinder angemeldet sind. Ihr werdet rechtzeitig informiert.

Die Anmeldung ist verbindlich, mit der Unterschrift ist ein Vertrag entstanden, sobald die Anzahlung in Höhe von 200.- Franken eingetroffen ist, ist der Platz reserviert

### **Zahlungskonditionen**

Der Betrag ist wie folgt:

- 1 Waldmorgen 116/Monat + einmalige 20.- Franken
- 2 Waldmorgen 232/monatlich + einmalige 20.- Franken

Mit der ersten Rechnung vom 1/2 Jahr wird eine einmalige Eintrittsgebühr von Fr. 20.- erhoben (für Administration, Werk- und Spielmaterial dazu).

Berechnet sind dafür 2-3 Leiterinnen, spezielle Anlässe mit Znüni und die Miete vom Wald, die wir mit der Armee haben.

Die Beiträge sind im Voraus zu bezahlen.

Wir stellen die erste Rechnung mit der Anmeldung von 200.- Franken

Danach rechnen wir im 1/2 Jahr im Voraus zu bezahlen, bis 01.08 vom Spielgruppen Jahr und das andere 1/2 Jahr bis zum 31.12 des Spielgruppen Jahres.

Die Zahlungen sind unabhängig von der Anwesenheit des Kindes zu leisten, das heisst, Sie bezahlen den für das Kind freigehaltene Platz.

### **Kündigung, Austritt**

Die Anmeldung des Kindes gilt für das ganze Spielgruppen Jahr. Wird ein bereits angemeldetes Kind vor Beginn des neuen Spielgruppenjahres abgemeldet, erheben wir eine Umtriebs Entschädigung in der Höhe der Eintrittsgebühr von 200.- Franken, die in die Vereinskasse fliesst.

Der Vertrag läuft automatisch am Ende des Schuljahres aus. Eine Kündigung während des Jahres ist schriftlich unter Einhaltung einer zweimonatigen Kündigungsfrist auf Ende eines Quartals möglich. Bei vorzeitigem Austritt erfolgt keine Rückzahlung.

### **Versicherung**

Die Krankheits-, Unfall- und Haftpflichtversicherung des Kindes für den Aufenthalt in der Spielgruppe sowie auf dem Hin- und Rückweg ist Sache der Eltern.

Die Naturgruppenbegleiterin sind berufshaftpflichtversichert





**Formular** dürft Ihr unterschrieben per Mail oder Wats Up senden

Mail: [Franziska@waldspielgruppe-zauberwald.ch](mailto:Franziska@waldspielgruppe-zauberwald.ch)

Oder per Post an folgende Adresse: Franziska Fuhrer, Friedhofweg 4, 3600 Thun, Tel: 079 480 22 15

### Mein Wunschwaldmorgen

**Zeiten: 08.45-11.15**

- Montag
- Dienstag
- Wir sind gespannt, welchen Tag wir bekommen

### Wir sind mit folgendem Einverstanden und geben mit der Unterschrift das Einverständnis dazu

- Wir sind damit einverstanden, dass gemachte Fotos unseres Kindes / unserer Kinder für die Homepage der Waldspielgruppe gezeigt werden dürfen (ohne Gesicht)
- Wir sind damit einverstanden, die Fotos vom Waldmorgen von unserem Kind, gemeinsam in der Wats up Gruppe mit anderen Eltern zu teilen, jedoch nicht im Status erkenntlich zu zeigen.
- Wir haben den Datenschutz auf der Website gelesen und sind damit einverstanden
- Wir erlauben unseren Waldleiterinnen/Leiter unser Kind trösten zu dürfen, wenn es gerade das Bedürfnis danach hat.
- Wir erlauben den Waldbegleiterinnen/Begleiter, unserem Kind beim Toilettengang Unterstützung zu geben, wenn es das noch nicht allein kann, egal in welcher Art.  
(wir teilen ihnen mit, wenn unser Kind keine Windeln mehr trägt)
- Wir erlauben den Leiterinnen/Leiter, unserem Kind 1.Hilfe zu leisten, wie sie es im Kurs gelernt haben.
- Wir teilen mit, wenn unser Kind von jemandem anderem als von uns abgeholt wird
- Als erziehungsberechtigter Elternteil akzeptiere ich mit meiner Unterschrift die
- Vertragsbedingungen. Bei gemeinsamem Sorgerecht ist eine Unterschrift beider Elternteile nötig.

Ort, Datum \_\_\_\_\_ Unterschrift \_\_\_\_\_





## Anmeldung für die Waldspielgruppe Zauberwald ab Sommer 2025

---

Hiermit melde ich mein Kind **verbindlich** für die Spielgruppe an:

Name und Vorname des Kindes: \_\_\_\_\_

Name und Vorname der Mutter: \_\_\_\_\_

Name und Vorname des Vaters: \_\_\_\_\_

Telefon (Festnetz / Handy) \_\_\_\_\_ E-Mail: \_\_\_\_\_

Strasse: \_\_\_\_\_ PLZ, Ort: \_\_\_\_\_

Namen und Alter der Geschwister: \_\_\_\_\_

Geburtsdatum: \_\_\_\_\_ Nationalität: \_\_\_\_\_

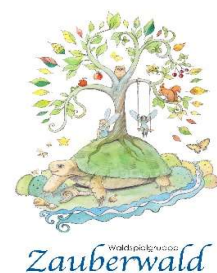
Muttersprache: \_\_\_\_\_

Kenntnisse in Deutsch:            gut                    wenig                    keine

Allfällige Krankheiten oder Allergien: \_\_\_\_\_

Hausarzt: \_\_\_\_\_

Wichtige Hinweise: \_\_\_\_\_





## **Vertrags Informationen:**

### **Anmeldung / Aufnahme**

Eine Anmeldung erfolgt für ein Jahr. Die Ferien und freien Tage der Spielgruppe richten sich nach dem Ferienplan der Stadt Thun und den Weiterbildungen der Lehrerschaft in Thun

Es ist für das Kind wichtig, dass es die Spielgruppe regelmässig besucht. Soweit es freie Plätze gibt und es die Gruppenzusammensetzung zulässt, ist auch ein Eintritt während des Jahres möglich.

Die Spielgruppe wird durchgeführt, wenn mindestens 6 Kinder angemeldet sind. Ihr werdet rechtzeitig informiert.

Die Anmeldung ist verbindlich, mit der Unterschrift ist ein Vertrag entstanden, sobald die Anzahlung in Höhe von 200.- Franken eingetroffen ist, ist der Platz reserviert

### **Zahlungskonditionen**

Der Betrag ist wie folgt:

- 1 Waldmorgen 116/Monat + einmalige 20.- Franken
- 2 Waldmorgen 232/monatlich + einmalige 20.- Franken

Mit der ersten Rechnung vom 1/2 Jahr wird eine einmalige Eintrittsgebühr von Fr. 20.- erhoben (für Administration, Werk- und Spielmaterial dazu).

Berechnet sind dafür 2-3 Leiterinnen, spezielle Anlässe mit Znüni und die Miete vom Wald, die wir mit der Armee haben.

Die Beiträge sind im Voraus zu bezahlen.

Wir stellen die erste Rechnung mit der Anmeldung von 200.- franken

Danach rechnen wir im 1/2 Jahr im Voraus zu bezahlen, bis 01.08 vom Spielgruppen Jahr und das andere 1/2 Jahr bis zum 31.12 des Spielgruppen Jahres.

Die Zahlungen sind unabhängig von der Anwesenheit des Kindes zu leisten, das heisst, Sie bezahlen den für das Kind freigehaltene Platz.

### **Kündigung, Austritt**

Die Anmeldung des Kindes gilt für das ganze Spielgruppen Jahr. Wird ein bereits angemeldetes Kind vor Beginn des neuen Spielgruppenjahres abgemeldet, erheben wir eine Umtriebs Entschädigung in der Höhe der Eintrittsgebühr von 200.- Franken, die in die Vereinskasse fliesst.

Der Vertrag läuft automatisch am Ende des Schuljahres aus. Eine Kündigung während des Jahres ist schriftlich unter Einhaltung einer zweimonatigen Kündigungsfrist auf Ende eines Quartals möglich. Bei vorzeitigem Austritt erfolgt keine Rückzahlung.

### **Versicherung**

Die Krankheits-, Unfall- und Haftpflichtversicherung des Kindes für den Aufenthalt in der Spielgruppe sowie auf dem Hin- und Rückweg ist Sache der Eltern.

Die Naturgruppenbegleiterin sind berufshaftpflichtversichert







**Formular** dürft Ihr unterschrieben per Mail oder Wats Up senden

Mail: [Franziska@waldspielgruppe-zauberwald.ch](mailto:Franziska@waldspielgruppe-zauberwald.ch)

Oder per Post an folgende Adresse: Franziska Fuhrer, Friedhofweg 4, 3600 Thun, Tel: 079 480 22 15

### Mein Wunschwaldmorgen

**Zeiten: 08.45-11.15**

- Montag
- Dienstag
- Wir sind gespannt, welchen Tag wir bekommen

### Wir sind mit folgendem Einverstanden und geben mit der Unterschrift das Einverständnis dazu

- Wir sind damit einverstanden, dass gemachte Fotos unseres Kindes / unserer Kinder für die Homepage der Waldspielgruppe gezeigt werden dürfen (ohne Gesicht)
- Wir sind damit einverstanden, die Fotos vom Waldmorgen von unserem Kind, gemeinsam in der Wats up Gruppe mit anderen Eltern zu teilen, jedoch nicht im Status erkenntlich zu zeigen.
- Wir haben den Datenschutz auf der Website gelesen und sind damit einverstanden
- Wir erlauben unseren Waldleiterinnen/Leiter unser Kind trösten zu dürfen, wenn es gerade das Bedürfnis danach hat.
- Wir erlauben den Waldbegleiterinnen/Begleiter, unserem Kind beim Toilettengang Unterstützung zu geben, wenn es das noch nicht allein kann, egal in welcher Art.  
(wir teilen ihnen mit, wenn unser Kind keine Windeln mehr trägt)
- Wir erlauben den Leiterinnen/Leiter, unserem Kind 1.Hilfe zu leisten, wie sie es im Kurs gelernt haben.
- Wir teilen mit, wenn unser Kind von jemandem anderem als von uns abgeholt wird
- Als erziehungsberechtigter Elternteil akzeptiere ich mit meiner Unterschrift die
- Vertragsbedingungen. Bei gemeinsamem Sorgerecht ist eine Unterschrift beider Elternteile nötig.

Ort, Datum \_\_\_\_\_ Unterschrift \_\_\_\_\_

